

2016 – 2018

- 18 appartements HPE
- Garage souterrain
- Balcons de 3.00m de portée

## Maître de l'ouvrage

AAV CAPITAL SA

## Architecte

Paley Architectes

## Ingénieurs civils

Erbeia - Ingénierie civile SA

AB Ingénieurs SA

## Coût total des travaux

-

## Coût du gros-œuvre

-



Illustration : architectes

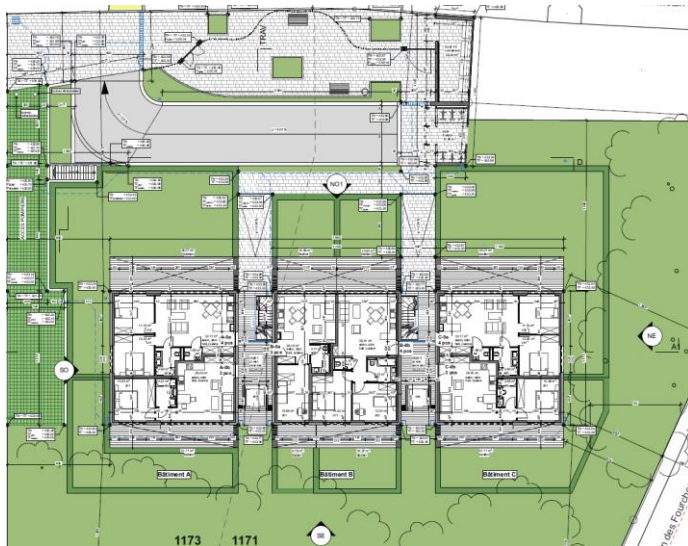


Illustration : Rez-de-chaussée / aménagements extérieurs

## Situation / Programme

Réalisation d'un ensemble résidentiel de 3 immeubles haut standing HPE comprenant au total 18 appartements en PPE. Le projet se situe à proximité du village de Coligny. Il est réalisé en béton armé traditionnel et comprend 3 niveaux hors sol et un niveau de sous-sol avec 20 places de stationnement et rampe d'accès, d'un abri PC, d'un local à vélo, de caves et de locaux techniques. Les accès communs servent de séparation coupe-feu entre les 3 immeubles.

## Principaux postes de l'ingénieur civil

Prestations ordinaires en tant que mandataire spécialisé, direction locale des travaux.

- Terrassement pleine masse
- Travaux spéciaux : parois berlinoises
- Construction en béton armé traditionnelle
- Relevage des eaux claires et usées par pompage
- Canalisations EP/EU et drainage périphérique
- Raccordements au réseau communal

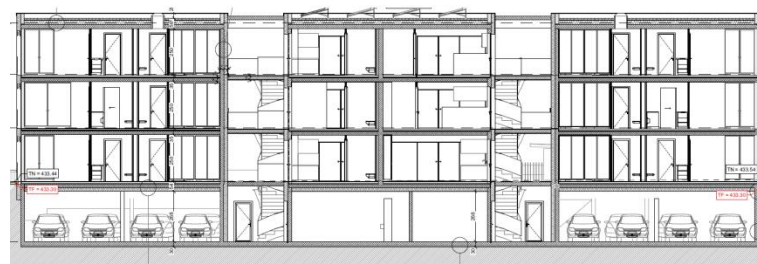


Illustration : coupe longitudinale

