

2016 – 2017

- Construction au-dessus de voûtes centenaires
- Travaux spéciaux - micropieux
- Voiles Vierendeel de grandes portées

Maître de l'ouvrage

Cotfer SA

Architecte

GM Architectes Associés SA

Ingénieurs civils

Erbeia - Ingénierie civile SA
AB Ingénieurs SA

Coût total des travaux

-

Coût du gros-œuvre

-



Illustration : Façade S-E - GM Architectes Associés SA



Illustration : réalisation des fondations contre les voûtes

Situation / Programme

Construction d'un hôtel R+8 de standing, comprenant 2 niveaux de sous-sol et adjacent à un bâtiment existant. Afin de conserver des voûtes centenaires situées au sein du projet, la réalisation de sommiers d'une portée de 9.50m a été nécessaire pour reporter les charges des niveaux supérieurs. Reprise des charges statiques et dynamiques des façades par des voiles Vierendeel de grandes portées. Le projet se situe en site urbain difficile d'accès et à proximité directe des voies CFF en service.

Principaux postes de l'ingénieur civil

Prestations ordinaires en tant que mandataire spécialisé, direction locale des travaux.

- Terrassement et travaux spéciaux (environ 20 micropieux)
- Stabilisation d'un mur CFF d'environ 8.00m de haut
- Butonnage de voûtes existantes durant l'exécution
- Conception et dimensionnement en béton armé
- Analyse et conception parasismique
- Canalisations sous radier et drainage périphérique
- Relevage des eaux par pompage et raccordement au réseau existant
- Aménagements divers

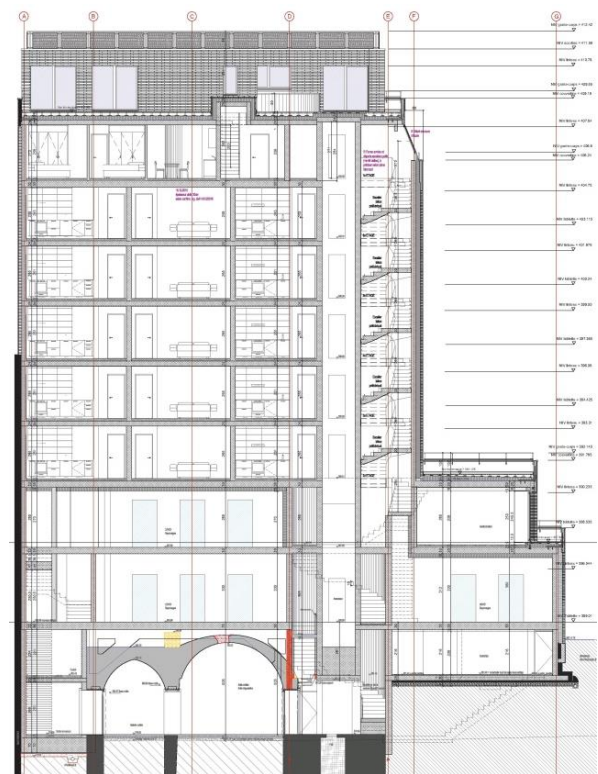


Illustration : coupe transversale