

2015 – en cours

- Expertise sismique
- Transformation & démolitions lourdes
- Création d'une piscine au 4^{ème} sous-sol

Maître de l'ouvrage

CREST Switzerland LTD

Architecte

BEA SA – Bureau d'Études et d'Architecture

Ingénieurs civils

Erbeia - Ingénierie civile SA

Coût total des travaux

Fr. 20'000'000 HT

Coût du gros-œuvre

Fr. 2'000'000 HT



Illustration : façade côté Lac Léman

Situation / Programme

Le projet est une transformation lourde d'un immeuble classé en hôtel de grand standing.

Une expertise complète du bâtiment est réalisée afin de connaître les besoins en renforcement sismique. Deux niveaux de dalle ont été modifiés et recréés impliquant la démolition et reconstruction d'escaliers. Des cages d'ascenseur sont supprimées et d'autres sont créées. La réalisation d'une piscine au 3^{ème} et 4^{ème} niveaux de sous-sol implique la suppression d'un appui horizontal de la paroi moulée existante. Une vérification de cette dernière doit être faite en considérant de nouveaux appuis (murs transversaux). De nombreuses ouvertures sont réalisées dans les murs et voiles.

Principaux postes de l'ingénieur civil

Prestations ordinaires en tant que mandataire spécialisé, direction locale des travaux.

- Démolition et ouvertures dans murs et voiles porteurs / reconstruction de dalles en béton armé
- Création d'une piscine au 4^{ème} sous-sol (4.50 x 16.00 m)
- Analyse et renforcement de la paroi moulée existante
- Stabilité géotechnique globale (lac)
- Expertise parasismique
- Modification et création d'ascenseurs
- Construction d'une véranda en charpente métallique

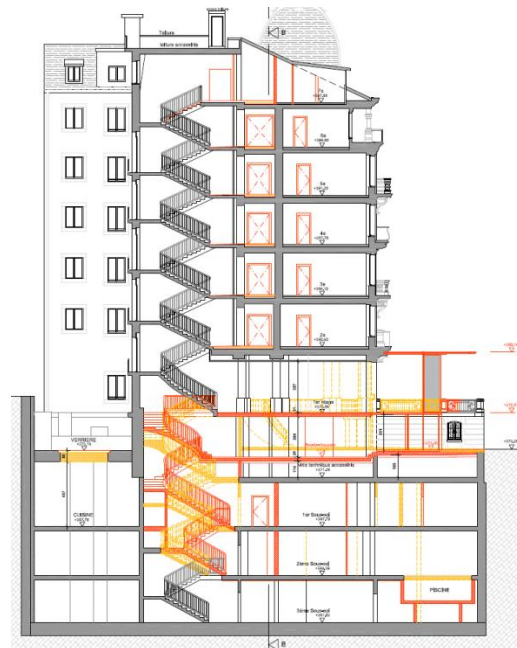


Illustration : Coupe transversale du projet

