

2016 – en cours

- Démolition lourde
- Travaux spéciaux
- Façades et planchers préfabriqués

Maître de l'ouvrage

Proxiland Real Estate SA

Architecte

EPURE Architecture et Urbanisme SA

Ingénieurs civils

Erbeia - Ingénierie civile SA
AB Ingénieurs SA

Coût total des travaux

Fr. 26'000'000.- HT

Coût du gros-œuvre

Fr. 7'000'000.- HT

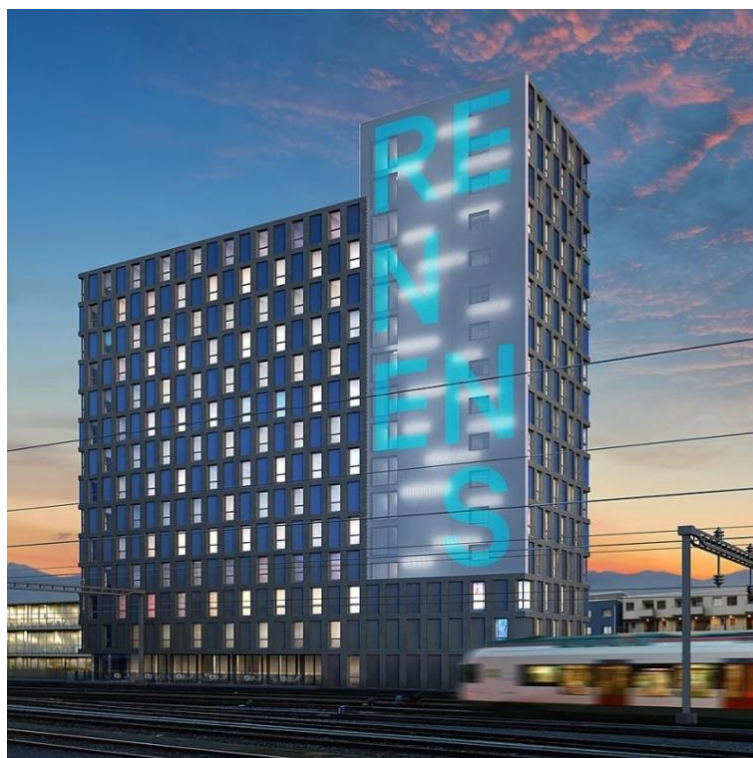


Illustration : Proxiland Real Estate SA

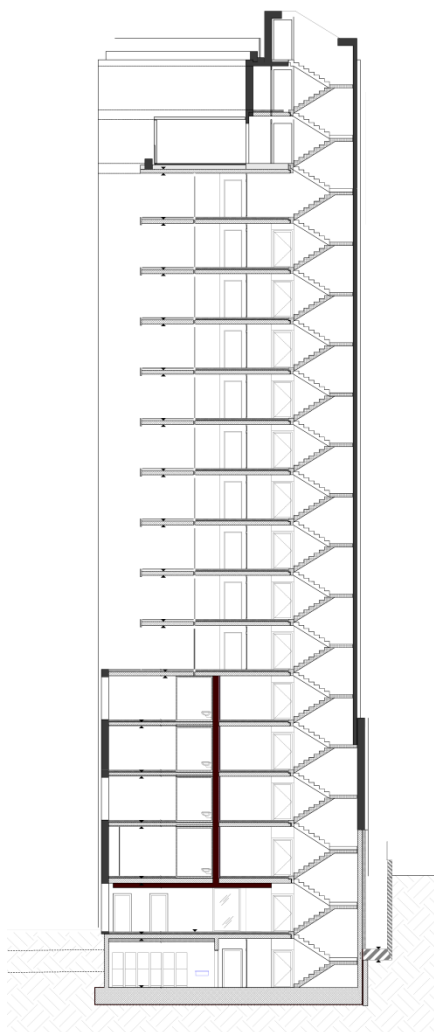


Illustration : Coupe transversale du projet

Situation / Programme

Le projet prévoit le remplacement d'un silo existant par la construction d'un bâtiment conforme au label Minergie comprenant 199 studios et 109 chambres en clusters destinés aux étudiants sur 17 niveaux hors sol et 1 niveau de sous-sol. Le programme est complété par 960 m² de surfaces disponibles pour activités et commerces et d'un grand local vélo. L'ensemble de la structure est en béton armé avec de nombreux éléments préfabriqués tels que les façades et des planchers prédalles.

Principaux postes de l'ingénieur civil

Prestations ordinaires en tant que mandataire spécialisé, direction locale des travaux.

- Démolition du silo existant y compris radier (48m de haut)
- Étude géotechnique, terrassement
- Travaux spéciaux : parois berlinoises avec étayage / palplanches
- Radier général de 80 à 92cm d'épaisseur sur natte anti-vibratile
- Étude parasismique
- Façades préfabriquées, prédalles
- Canalisations et aménagements extérieurs (places de parking et voirie)