

2014 – 2016

- Aménagement des combles
- Remise en état de la charpente en bois
- Travaux divers dans les appartements existants

## Maître de l'ouvrage

Hospice Général, État GE

## Architecte

ASS architectes associés SA

## Ingénieurs civils

Erbeia - Ingénierie civile SA

## Coût total des travaux

Fr. 74'000'000.-

## Coût du gros-œuvre

Fr. 23'000'000.-

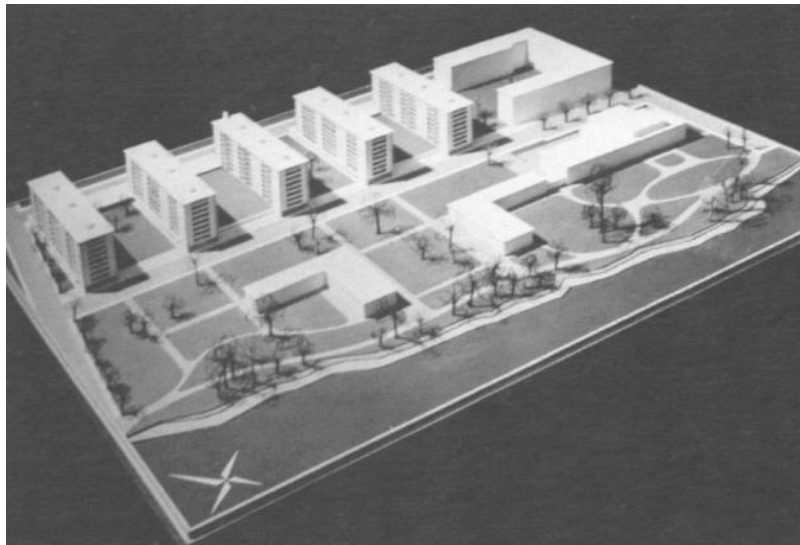


Illustration: maquette du projet des frères Honegger 1960

## Situation / Programme

Études préliminaires pour la transformation/rénovation et la surélévation de 5 immeubles de logements construits dans les années 1960 par les frères Honegger.

Expertise générale de la structure, vérification sismique des bâtiments, estimation de la résistance au feu des structures, contrôle de la carbonatation des façades, étude amiante, etc. Réalisation d'un parking souterrain de 3 niveaux sous les bâtiments existants. Mise en séparatif de l'ensemble des immeubles.



Illustration: coupe/élévation du projet

## Principaux postes de l'ingénieur civil

Prestations ordinaires en tant que mandataire spécialisé, direction locale des travaux.

- Analyse de l'état existant (sondages)
- Analyse sismique
- Surélévation de 2 niveaux
- Analyse résistance au feu R90
- Création d'un parking de 3 niveaux en sous-cœvre
- Réfection de l'enveloppe
- Analyse amiante
- Mise en séparatif EU-EP

