

2012 - 2014

- Démolition d'une villa existante
- Construction d'une villa avec piscine, garage et pavillon de jardin
- Structure béton armé et toiture en charpente bois

Maître de l'ouvrage

Privé

Architecte

Patrice Reynaud Architectes Associés SA

Ingénieurs civils

Erbeia - Ingénierie civile SA

Coût total des travaux

Fr. 5'400'000.-

Coût du gros-œuvre

Fr. 1'500'000.-



Illustration : Façade



Illustration : Ferraillage radier

Situation / Programme

Démolition d'une habitation existante afin d'y réaliser une villa THPE (très haute performance énergétique) certifiée « CasaClima » (label italien) avec garage, piscine et pavillon de jardin. L'emprise au sol de la villa est de 400m² pour une surface habitable d'environ 700m² répartie sur deux niveaux hors sol et combles aménagés. La structure en béton armé est réalisée en dalles pleines sur piliers intégrant un système double-flux. Création d'un vide sanitaire au sous-sol avec système "IGLU", permettant le passage des différents réseaux. Fouille réalisée en pleine masse et blindage local (micro-berlinoise).

Principaux postes de l'ingénieur civil

Prestations ordinaires en tant que mandataire spécialisé, direction locale des travaux.

- Démolition
- Fouille pleine masse
- Blindage micro-berlinoise
- Construction béton armé
- Charpente bois
- Canalisations EU, EP, drainages
- Ascenseur

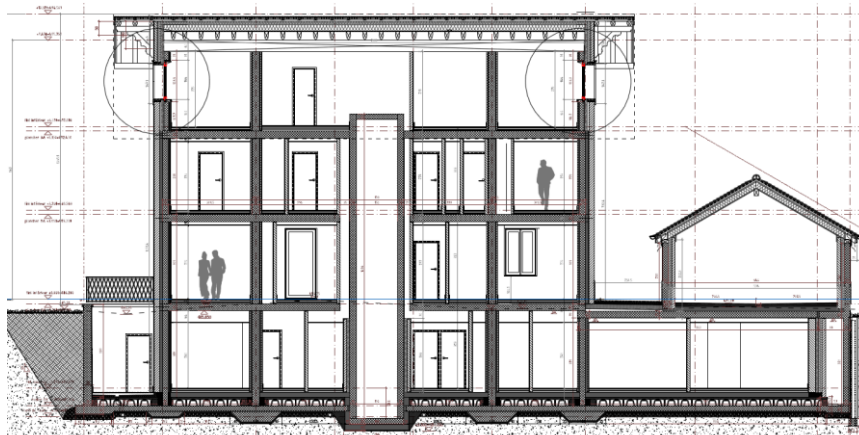


Illustration : Coupe architecte

