

VILLA CHEMIN DE LA GABIULE - COLLONGE-BELLERIVE

2014 - 2015

- Démolition d'une villa existante
- Construction d'une villa avec piscine, garage et pavillon de jardin
- Structure béton armé et toiture en charpente bois

Maître de l'ouvrage

Privé

Architecte

Marc Béné Architecte

Ingénieurs civils

Erbeia - Ingénierie civile SA

Coût total des travaux

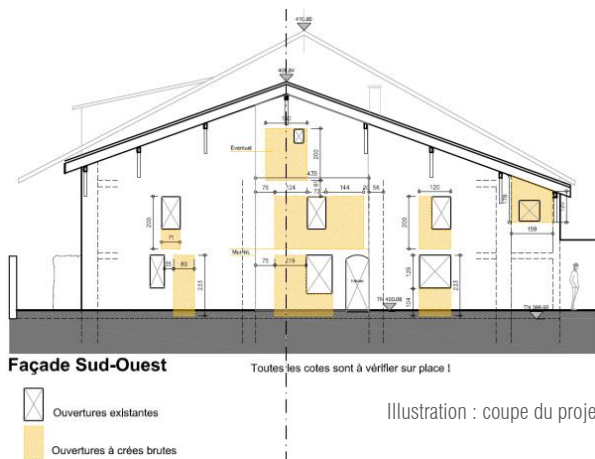
Fr. 1'100'000.-

Coût du gros-œuvre

Fr. 450'000.-



Illustration : Façade



Situation / Programme

Agrandissement d'un ancien corps de ferme du XIXe. Création d'un réseau de canalisations intérieures et extérieures (EU, EP, drainage). Création de deux terrasses en structure métallique et d'un nouveau radier intérieur. Réalisations d'ouvertures importantes sur les façades existantes (jambages et sommiers bétons mis en œuvre par étapes), renforcement du plancher existant par la réalisation d'un système mixte bois-béton.

Principaux postes de l'ingénieur civil

Prestations ordinaires en tant que mandataire spécialisé, direction locale des travaux.

- Réseau de canalisation intérieur, extérieur et drainage
- Renforcement des fondations et création d'un radier/longrine
- Renforcement des planchers existants (mixte bois-béton)
- Construction en béton armé et maçonnerie
- Création d'importantes ouvertures dans la façade pignon



Illustration : extension

