

Immeuble Central Parc à Crans-Montana (2017 – en cours)

- Immeuble de standing
- Importante déclivité de terrain
- Travaux de blindage et cuvelage

Maître de l'ouvrage

Investis Group SA

Architecte

Actes Collectifs Architectes SA

Ingénieur civil

Erbeia - Ingénierie civile SA

Coût total des travaux

N.C.

Coût total du gros œuvre

Fr. 2'000'000.-

Mandat

Ensemble des prestations SIA 103, de l'avant-projet à la mise en service (phases 31 à 53) en tant que directeur local des travaux.



Illustration : projet architecte

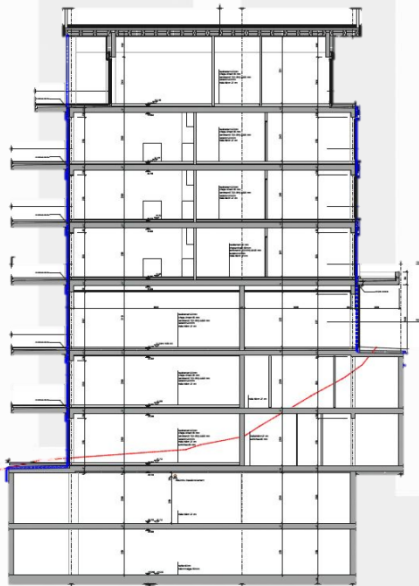


Illustration : coupe architecte

Situation / Programme

Le projet s'inscrit sur la commune de Crans-Montana (Valais). Il prévoit la construction d'un bâtiment de logements comprenant deux niveaux de sous-sol, trois niveaux de rez (en fonction du terrain et de son importante déclivité), trois étages hors sol et un attique, étudié en structure bois, comme solution alternative au béton armé traditionnel. La situation géographique et topographique du projet rendent l'accès difficile au chantier, et impliquent des dispositions particulières pour la réalisation de l'ouvrage (installations de chantier, proximité d'aires de jeux et du lac). Les conditions géotechniques peu avantageuses requièrent une optimisation poussée des travaux spéciaux (paroi clouée, paroi berlinoise et pieux sécants), en étroite collaboration avec un spécialiste géotechnicien, ainsi que le recours à un cuvelage du bâtiment et un dimensionnement à une forte souspression d'eau (le sous-sol se trouvant environ 5m sous le niveau de la nappe phréatique). L'ouvrage comporte également un élévateur à voitures pour l'accès aux sous-sols, amenant à une conception particulière des parkings.

Principaux postes de l'ingénieur civil

- Béton armé traditionnel
- Canalisations, drainage et services
- Terrassement
- Éléments préfabriqués (escaliers, paliers)
- Cuvelage



Illustration : projet architecte