

# Immeuble Aspergère à Anières (2017 – en cours)

- Appartements type PPE (Propriété Par Étage)
- Contexte géologique sensible
- Pieux sécants et palplanches définitifs

## Maître de l'ouvrage

Tektur SA

## Architecte

Dual Workshop SARL

## Ingénieur civil

Erbeia - Ingénierie civile SA

## Coût total des travaux

Fr. 10'000'000.-

## Coût total du gros œuvre

Fr. 2'230'000.-

## Mandat

Ensemble des prestations SIA 103, de l'appel d'offres à l'exécution des travaux (phases 41 à 52) en tant que mandataire spécialisé, y compris direction locale des travaux.



Illustration : projet architecte

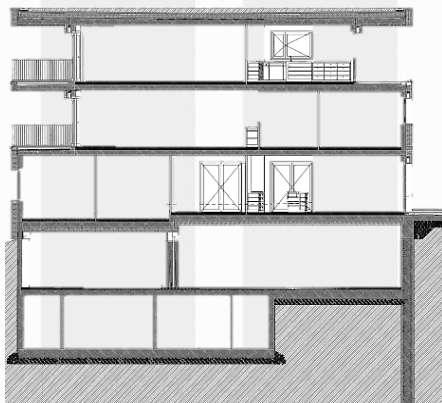


Illustration : coupe architecte

## Situation / Programme

Construction d'un immeuble de logements type PPE comprenant 9 appartements répartis sur 3 niveaux hors sol, un parking souterrain, un sous-sol et un abri de protection civile sur une parcelle en pente (jusqu'à 25%). Du fait de la présence d'eau à faible profondeur, d'un contexte géologique délicat, ainsi que du voisinage direct, des travaux spéciaux sont effectués (palplanches, pieux sécants). Ils sont conservés dans le terrain de manière définitive et ont la fonction de blindage de fouille, ainsi que d'arrêt d'eau. La structure est réalisée en béton armé traditionnel et préfabriqué. Les balcons en porte-à-faux (2 à 3m) sont réalisés en béton coulé sur place et appuyés sur les murs porteurs via des consoles isolantes.

## Principaux postes de l'ingénieur civil

- Béton armé et préfabriqué
- Travaux spéciaux définitifs (palplanches et pieux sécants)
- Terrassement
- Canalisations, drainage et services
- Aménagements extérieurs

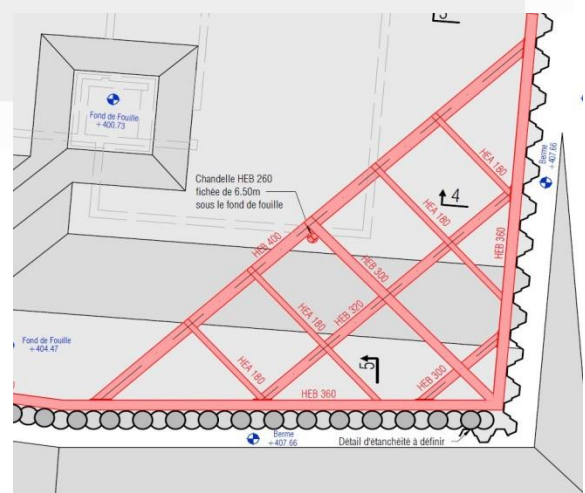


Illustration : extrait plan de travaux spéciaux (étayage, pieux et palplanches)