

# Immeuble « Silo-Bleu » Renens à Lausanne (2016 – 2018)

- Bâtiment de grande hauteur (17 étages)
- Sous-œuvre contre voies CFF
- Façades et planchers préfabriqués

## Maître de l'ouvrage

Proxiland Real Estate SA

## Architecte

Epure Architecture et Urbanisme SA

## Ingénieur civil

Erbeia - Ingénierie civile SA  
ab Ingénieurs SA

## Coût total des travaux

Fr. 26'000'000.-

## Coût total du gros-œuvre

Fr. 7'000'000.-

## Mandat

Ensemble des prestations SIA 103, réalisé en association de bureaux, de l'avant-projet à la mise en service (phases 31 à 53) en tant que mandataire spécialisé, y compris direction locale des travaux

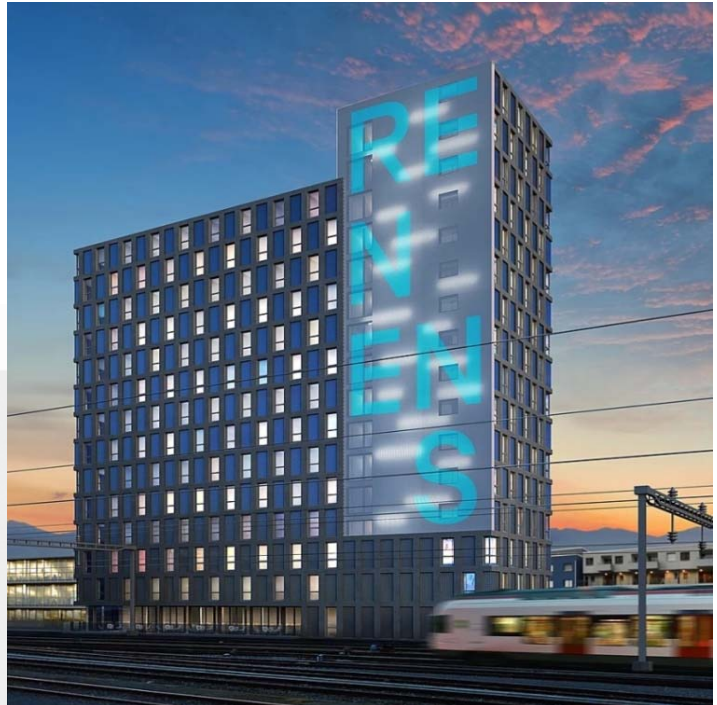


Illustration : Proxiland Real Estate SA

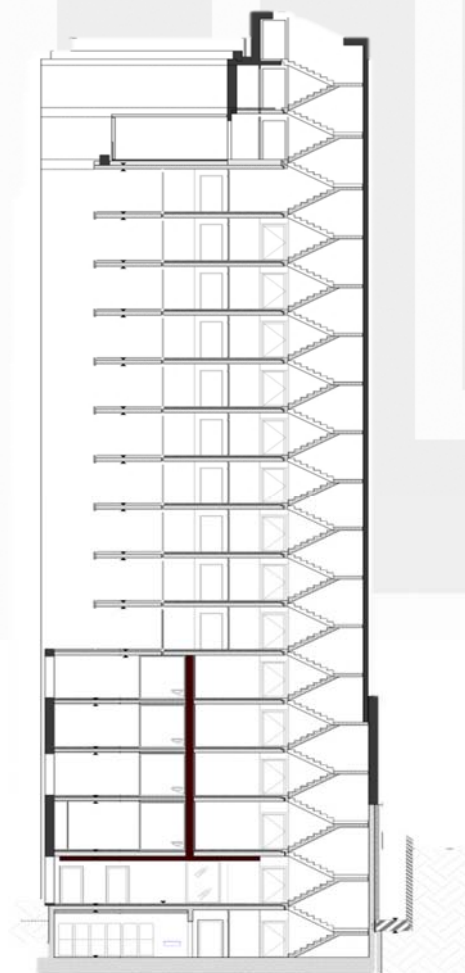


Illustration : Coupe transversale du projet

## Situation / Programme

Le projet prévoit le remplacement d'un silo de céréales existant par la construction d'un bâtiment conforme au label Minergie comprenant 199 studios et 109 chambres en clusters destinés aux étudiants sur 17 niveaux hors sol et 1 niveau de sous-sol, le long des voies CFF. Le programme est complété par 960m<sup>2</sup> de surfaces disponibles pour activités et commerces et d'un grand local vélo. L'ensemble de la structure est en béton armé avec de nombreux éléments préfabriqués tels que les façades et des planchers en prédalles foraines, réalisés sur le chantier. L'utilisation d'éléments préfabriqués permet d'optimiser le temps de réalisation et ainsi le coût de construction.

## Principaux postes de l'ingénieur civil

- Démolition du silo existant y compris radier (48m de haut)
- Étude géotechnique et terrassement
- Travaux spéciaux : parois berlinoises avec étayage et palplanches
- Radier général de 80 à 92cm d'épaisseur sur natte anti-vibratile
- Étude parasismique
- Façades préfabriquées, prédalles
- Canalisations et aménagements extérieurs (places de parking et voirie)