

Surélévation Avenue Blanc au Petit-Saconnex (2017 – en cours)

- Surélévation d'un bâtiment d'habitations
- Nouvelle structure béton et bois
- Expertise sismique et statique

Maître de l'ouvrage

Privé

Architecte

Domulor Architectes SA

Ingénieur civil

Erbeia - Ingénierie civile SA

Coût total des travaux

Fr. 2'500'000.-

Coût total du gros-œuvre

Fr. 750'000.-

Mandat

Ensemble des prestations SIA 103, de l'avant-projet à la mise en service de l'ouvrage (phases 31 à 53) en tant que mandataire spécialisé, y compris direction locale des travaux.



Illustration : façade principale de l'immeuble

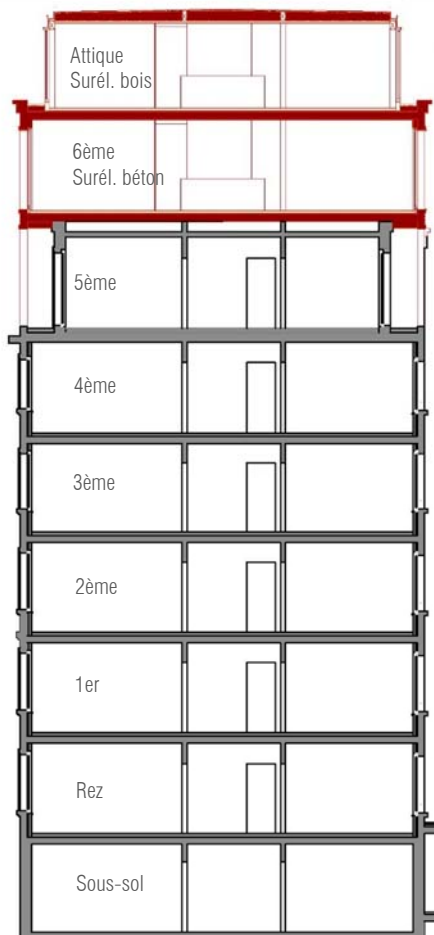


Illustration : coupe transversale de l'immeuble

Situation / Programme

Le bâtiment se situe à l'avenue Blanc 48-50, dans le quartier de Sécheron au Petit-Saconnex. Il est actuellement composé d'un sous-sol, de 4 étages courants sur rez-de-chaussée, d'un attique et de combles. Le projet prévoit de supprimer les combles et de créer 2 niveaux habitables supplémentaires. Le premier niveau de la surélévation est constitué d'une structure en béton armé traditionnel et le second d'une structure plus légère (bois). L'analyse et la mise en conformité sismique du bâtiment est effectuée. Les cages d'ascenseur sont prolongées avec la surélévation. Les travaux s'effectuent en présence des locataires de l'immeuble et toutes les mesures de sécurité, les garanties d'accès et la limitation des nuisances sont intégrées dans le projet d'exécution.

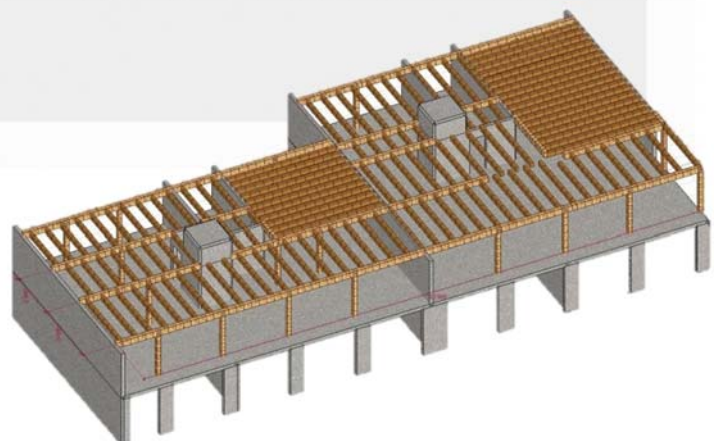


Illustration : modélisation 3D (logiciel Axis) de la surélévation